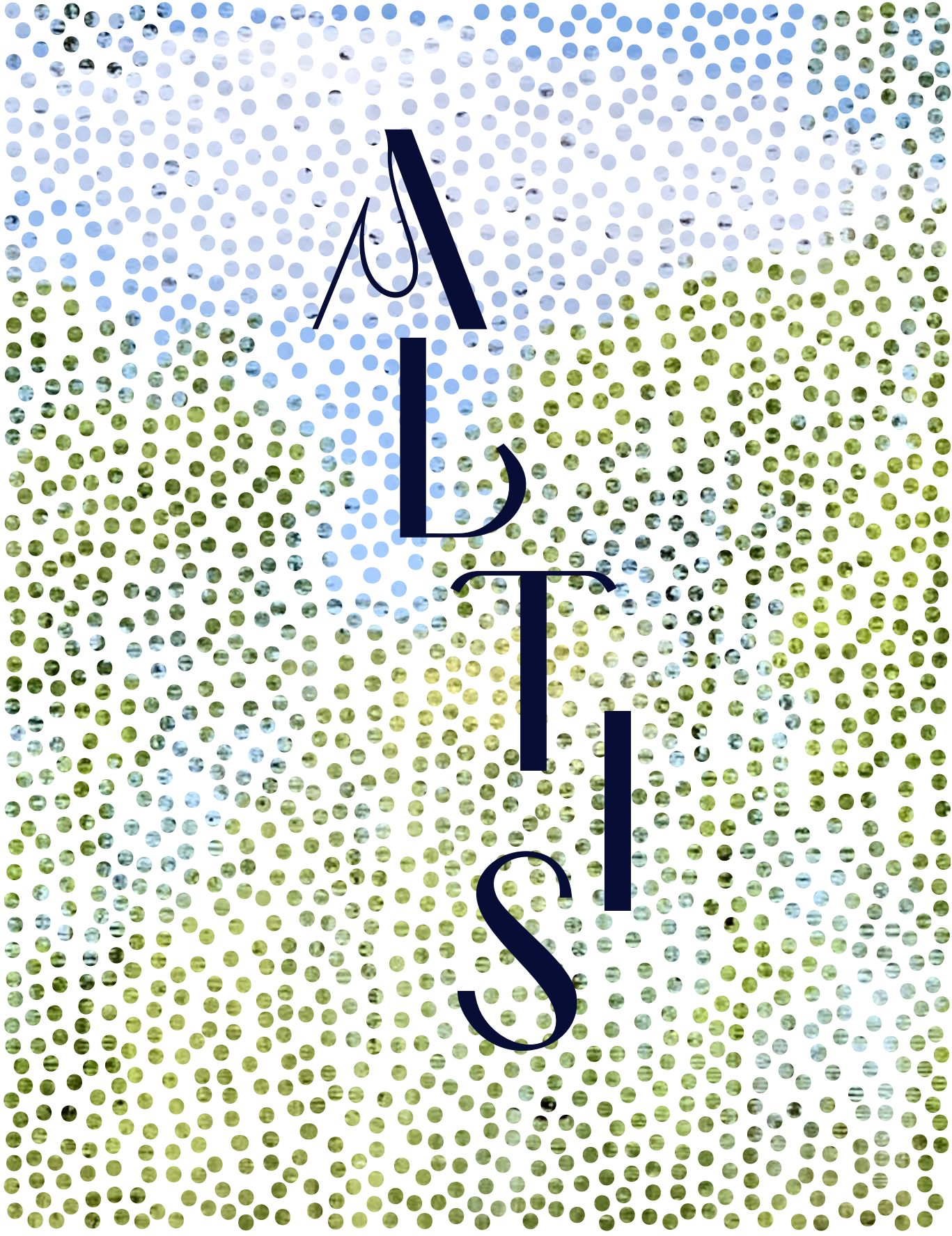
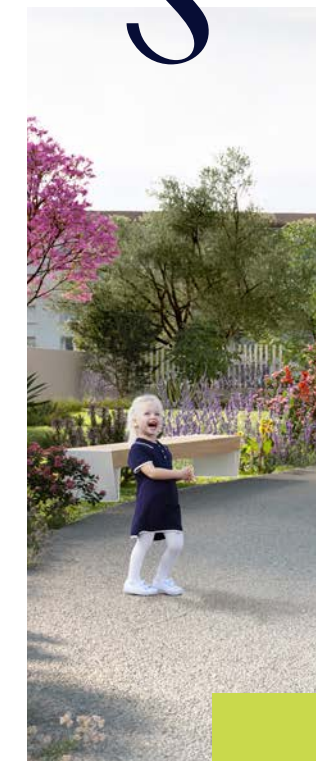




CASTEL



« Kordiance, c'est l'histoire d'une marque engagée pour faire bouger les choses. Ensemble, nous avons un rôle à jouer. Nous devons nous réinventer pour construire autrement, avec intelligence, bon sens et bienveillance. »



ALTIS, NOUVELLE RÉSIDENCE À CASTELNAU-LE-LEZ	4
DOUCEUR DE VIVRE AUX PORTES DE MONTPELLIER	12
VÉGÉTALE PAR NATURE	16

LE MOT DE L'ARCHITECTE

“ Créer une résidence à cette adresse est une responsabilité importante.

Sur l'avenue de l'Europe, il s'agit de créer une respiration, une ouverture, un lieu qui rassemble.

Entre une avenue métropolitaine et un espace paysager d'une qualité incroyable, mon souhait était d'inscrire le bâti avec sobriété et courtoisie par rapport au paysage. Après une longue série d'immeubles de tous les styles sur l'avenue, la résidence Altis interpelle par son architecture minimale.

En proposant une architecture blanche, minérale et métallique, l'édifice est alors un support pour jouer avec la lumière et la filtration des ombres. Dans l'onctuosité des courbes du bâtiment, la lumière s'accroche en douceur et invite à découvrir le parc, tout en simplicité.

Vivre à la fois l'urbanité et la respiration végétale, c'est le luxe d'être connecté à la nature au milieu des services métropolitains.

JAOUEN, ARCHITECTE

STUDIO JAOUEN,
40 RUE DU FAUBOURG BOUTONNET,
34000 MONTPELLIER



ENTRE MINÉRAL ET VÉGÉTAL, UNE COMPOSITION HARMONIEUSE



La résidence Altis qui tire son nom du grec ancien « bois sacré » et son square paysager marquent l'entrée du **futur parc arboré urbain de 3 000 m²** (ouverture prévue au printemps 2025).

**JEU NATURALISTE D'OMBRE
ET DE LUMIÈRE,** LE SOLEIL DANSE
SUR UNE FAÇADE EN RÉSILLE
MÉTALLIQUE.



À 15 minutes à peine de la Place de la Comédie à Montpellier en empruntant la ligne 2 du Tramway (arrêt La galine à 1 minute à pied de Altis).



UN ROOFTOP VÉGÉTAL, AMBIANCE JARDIN SUSPENDU

Conçu comme un cocon de verdure au sein de l'espace urbain, le toit-terrasse se dessine à ciel ouvert dans le prolongement de votre espace de vie.

Bénéficiant d'une vue panoramique, il offre à ses résidents de jolis points de vue sur le square végétalisé de la résidence.

Idéal pour bénéficier du climat doux et ensoleillé de Castelnau-le-Lez, il vous promet des moments de détente en famille et entre amis.

FOCUS

CASTELNAU-LE-LEZ, DOUCEUR DE VIVRE AUX PORTES DE MONTPELLIER

Dans un cadre de vie privilégié et verdoyant, aux portes de la métropole montpelliéraine et à proximité des plages, Castelnau-le-Lez est l'une des communes les plus en vue de l'agglomération.



Place de l'Europe

Avec ses 23 875 habitants (INSEE 2020), Castelnau-le-Lez est la deuxième ville la plus peuplée de la métropole. Très attractive grâce à ses nombreux équipements et à ses offres de mobilités douces, elle séduit aussi par son dynamisme économique.

À Castelnau-le-Lez, de grandes entreprises œuvrent dans trois secteurs d'activité à fort potentiel : la santé, les services aux entreprises et le numérique (Clinique du parc, CGI France, Ubisoft...).

UNE VILLE IDÉALEMENT SITUÉE

- Montpellier à 4 km
- Plages à 15 km



Autoroute : A9 Sortie Montpellier sud



Ligne 2 (La galine) à 1 minute à pied



- Gare Montpellier Saint-Roch à 5 km
- Gare Montpellier Sud de France à 7 km



Aéroport Montpellier-Méditerranée à 11 km

* Distances estimées sur mappy.fr



UNE PAUSE NATURE

S'installer à Castelnau-le-Lez, c'est choisir de vivre au plus près de la nature dans un environnement préservé. Afin de renforcer la présence du végétal en ville, la commune s'est dotée de nombreux parcs et jardins. Et pour profiter des bienfaits de dame nature, elle propose également le plus grand jardin partagé de France.

Plus de 6 000 m², au sein de l'écoquartier de Caylus, sont ouverts aux habitants.

LA VILLE DU QUART D'HEURE

Pour faire vivre chaque quartier, la ville offre la possibilité d'accéder à tous les équipements sportifs, culturels, administratifs et aux nombreux parcs à moins d'un quart d'heure à pied de chez soi.



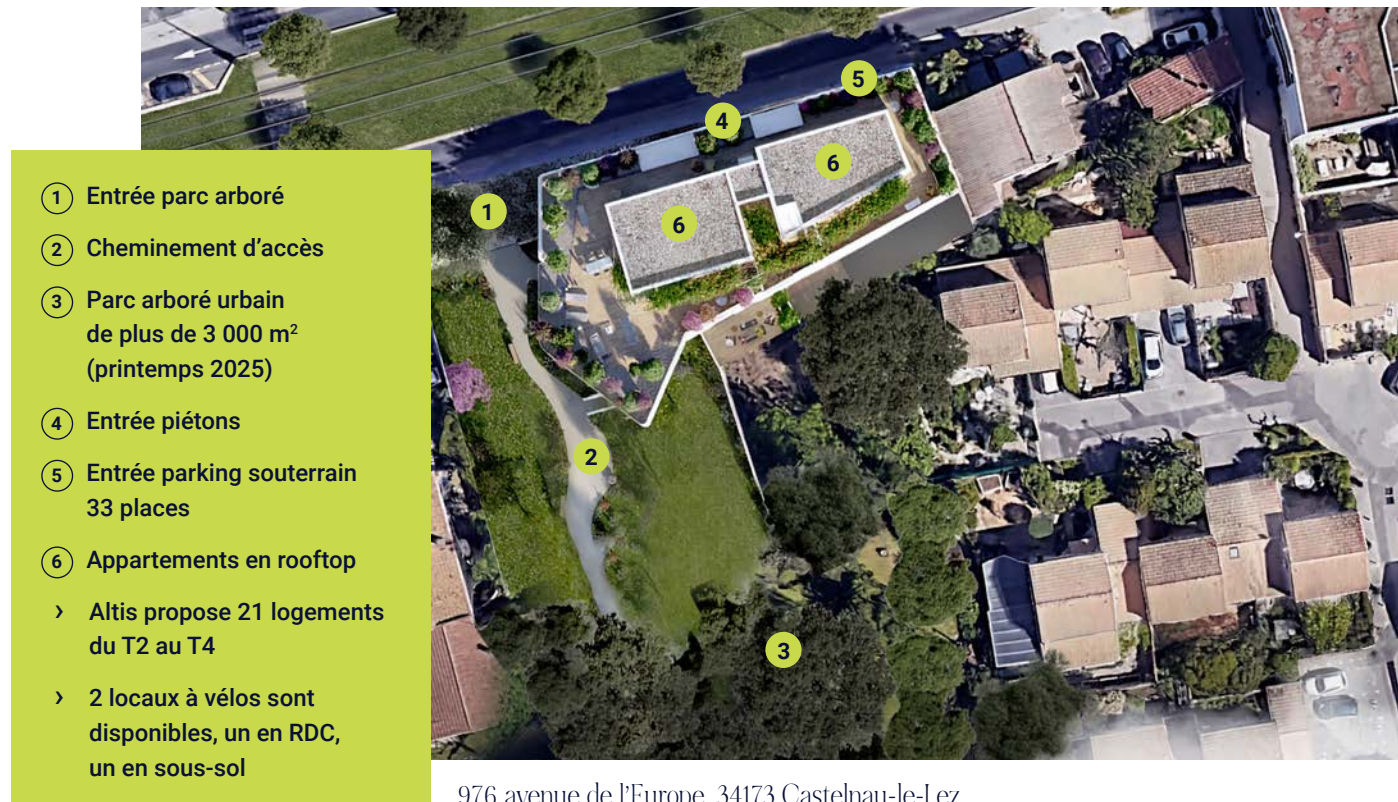
Salle de spectacle Le Kiasma

DYNAMIQUE ET ATTRACTIVE

- Plus de 10 000 salariés
- 5^e place en création d'emplois dans l'Hérault après Montpellier
- Près de 1 000 entreprises ont été créées ou se sont implantées en 2021
- 2^e pôle économique de la métropole de Montpellier
- Plus de 300 commerces et services de proximité
- 4 hectares dédiés à l'agriculture urbaine en circuit court

Source : herault-tribune.com

CONFORT DE VIE ET BIEN-ÊTRE CHEZ SOI



976 avenue de l'Europe, 34173 Castelnau-le-Lez

UNE VIE DE QUARTIER AVEC SES COMMERCES ET SERVICES À PROXIMITÉ...



- Crèches, écoles maternelles et primaires, collège, lycée, Estya Campus...
- Médiathèque Aimé Césaire, piscine métropolitaine, tennis club, gymnase des Perrières, salle de spectacles le Kiasma...
- Commerces de proximité et centres commerciaux
- Clinique du parc, professionnels de santé...
- Marchés le mardi et samedi



De beaux volumes, de larges espaces de vie lumineux, prolongés par de généreuses terrasses.

Le confort de vie et le bien-être chez soi sont des valeurs essentielles pour nous. Une attention toute particulière est donc portée sur le choix des matériaux et la qualité des finitions.

CONFORT DE VIE

- Les séjours, chambres et cuisines ouvertes sont équipés de volets roulants électriques.
- Pour les sols, plusieurs nuances de carrelage sont proposées avec plinthes assorties (45 x 45 pour les T1/T2, 60 x 60 pour les T3/T4).
- Les placards sont aménagés (1/3 tablette, 2/3 tringle).
- L'entrée de la résidence est entièrement sécurisée (visiophone et digicode).
- Tous les étages sont desservis par un ascenseur.
- Des performances énergétiques correspondant à la réglementation thermique vous assurent le plus grand confort.

BIEN-ÊTRE AU QUOTIDIEN

- Salle de bain équipée d'une baignoire ou d'une douche grand format, d'un meuble vasque aux lignes contemporaines et d'un sèche-serviettes.
- Robinetterie chromée avec mitigeur à tête céramique.
- Peintures lisses proposées sur les murs.
- WC suspendu en porcelaine émaillée blanche ou équivalent.

Une résidence labellisée



VÉGÉTALE PAR NATURE



Territoire engagé pour la nature depuis décembre 2020, la commune de Castelnaud-le-Lez comprend différents espaces naturels protégés, notamment une zone Natura 2000 sur le parc des berges du Lez et des espaces boisés comme le bois Miradou ou le vallon des Courtarelles.

Cette cité végétale offre à ses habitants une dizaine de parcs et jardins permettant la pratique de la promenade ou du jogging en cœur de ville. Un cadre de vie idéal et apaisé pour concilier vie de famille et professionnelle.

« Aménagement d'un parc par an », c'est l'engagement pris par la majorité municipale conduite par Frédéric LAFFORGUE, Maire de Castelnaud-le-Lez.



LE VÉLO, UN ATOUT ENVIRONNEMENTAL



La métropole de Montpellier s'est engagée pour la création d'un réseau cyclable baptisé « Vélolignes » d'ici 2025. Des pistes et voies cyclables dédiées au vélo doivent relier les villages et les communes de la Métropole au centre de Montpellier. À Castelnaud-le-Lez, une piste cyclable continue et sécurisée permettra à terme de faire le tour de la commune.

COUP DE PROJECTEUR SUR UNE CITÉ VERDOYANTE

Parc des berges du Lez

Un lieu dédié à la promenade et au jeu, avec son espace pour enfants, ses toboggans et son boulodrome. Et pour plus de convivialité, des tables de pique-nique et des fauteuils sont à la disposition des promeneurs.

Bois du Miradou

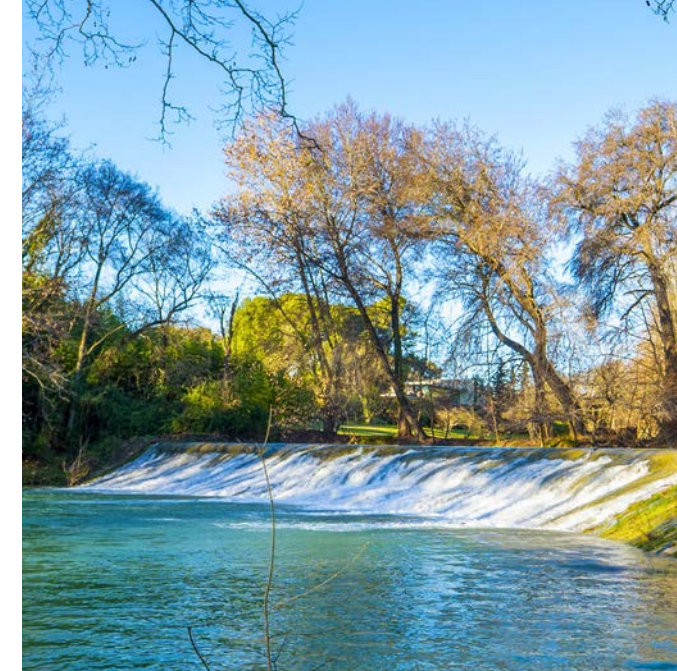
Poumon vert de la commune, ce bois d'1,2 hectare, situé au pied du château d'eau, renferme des richesses floristiques et essences d'arbres diverses : pins d'Alep, chênes verts, chênes blancs, arbousiers...

Parc Monplaisir

Monplaisir est un parc centenaire, très ombragé et calme. Les arbres, principalement des platanes, aux abords des chemins, vous guide vers une jolie petite cascade à l'abri du soleil. Très paisible, le parc permet de vous ressourcer avec pour mélodie les clapotis du Lez.

Parc du Mas de Rochet

Ce parc de 2 hectares abrite plus de 600 arbres préservés. Il accueille les Castelnaudais depuis novembre 2022 avec un parcours botanique, des cabanes en bois pour les enfants, un parcours sportifs...



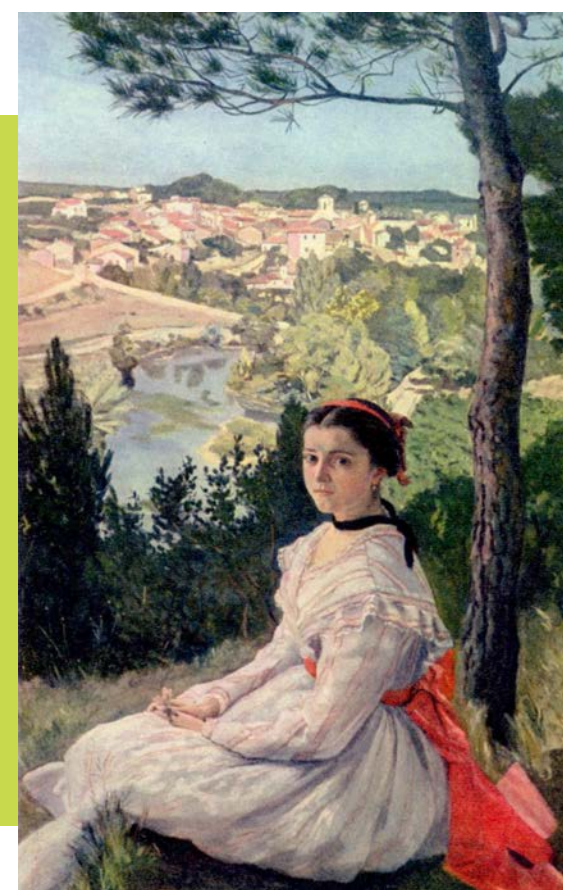
LE SUD COMME SOURCE D'INSPIRATION

Durant l'été 1868, pendant son séjour montpelliérain dans le domaine familial du Mas Méric, Frédéric Bazille peint son chef-d'œuvre « La vue de village ».

Cette œuvre pré-impressionniste représente la fille du métayer de ses parents, assise en pleine nature avec pour arrière-plan le Lez et le village de Castelnaud.

Le sujet est révolutionnaire pour l'époque car le portrait de plein air, inventé par les impressionnistes, rompait les codes du portrait d'intérieur.

LA VUE DE VILLAGE, 1868, Frédéric Bazille





KORDIANCE

LA MARQUE IMMOBILIÈRE ENGAGÉE AVEC SENS

UNE DÉMARCHE TRANSPARENTE

L'immobilier doit savoir se remettre en question. Son impact écologique est amené à croître. Et pourtant, trop de nouvelles constructions ne tiennent pas compte des nouveaux enjeux.

Ensemble, nous avons un rôle à jouer. Nous devons nous réinventer pour construire autrement, avec intelligence, bon sens et bienveillance.

Kordiance, c'est l'histoire d'une marque engagée pour faire bouger les choses, répondre aux nouveaux enjeux sociaux, sociétaux et environnementaux.

DES MOYENS À LA HAUTEUR DE NOTRE PASSION

Portée par ses deux fondateurs, Georges Parnot et Johann Lotz, la marque Kordiance réunit plusieurs experts en leur domaine pour mener à bien vos projets immobiliers.

**Tenir ses engagements,
c'est aussi ça être engagés avec sens.**



L'AVENTURE DU BIEN ENGAGÉ

Pour chaque acquisition, Kordiance s'engage à effectuer un don à l'association de votre choix.

Soins pédiatriques, lutte contre les violences faites aux femmes, aide humanitaire, recherche contre le cancer, défense de l'environnement. Ces associations et leurs bénévoles œuvrent au quotidien pour des causes justes qui nous concernent tous.



Emmaüs

Fondé par l'abbé Pierre, le Mouvement Emmaüs est aujourd'hui un acteur incontournable de la lutte contre la pauvreté et l'exclusion.



Féminin Pluriel

« AGIS » C'est l'appel lancé par Féminin Pluriel, une association qui œuvre pour soutenir les femmes en difficulté et lutter contre les violences intrafamiliales.



Fondation Saint-Pierre

Depuis plus de 100 ans, à travers son institut, la Fondation Saint-Pierre s'est donnée pour mission l'amélioration de la santé et la protection de l'enfance.

ALTIS



Retrouvez la vidéo de présentation de la résidence Altis en scannant ce QR code avec votre smartphone.



En partenariat avec



KORDIANCE.FR |  |  |  | 04 67 92 63 93