

**HÔTEL VERRIERE
MONTPELLIERET**
4 rue Montpellier
34 000 Montpellier

TABEAU DES SURFACES
T4bis duplex 132.9 m²

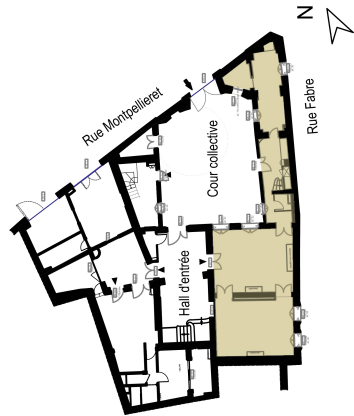
Salon	36.5 m ²
Cuisine + Salle à manger	32.8 m ²
Dégagement rdc	10.5 m ²
WC	2.0 m ²
Chambre 1 + dressing	14.9 m ²
Salle d'eau 1	4.1 m ²
Dégagement +1	6.9 m ²
Chambre 2	9.2 m ²
Chambre 3 + dressing	12.0 m ²
Salle d'eau 2	4.0 m ²

Type 4 bis

Logement 002

SURFACE HABITABLE	132.9 m ²
Balcon 1	6.5 m ²
Balcon 2	1.7 m ²

Note: la surface des placards est incluse dans celle de chaque pièce principale.

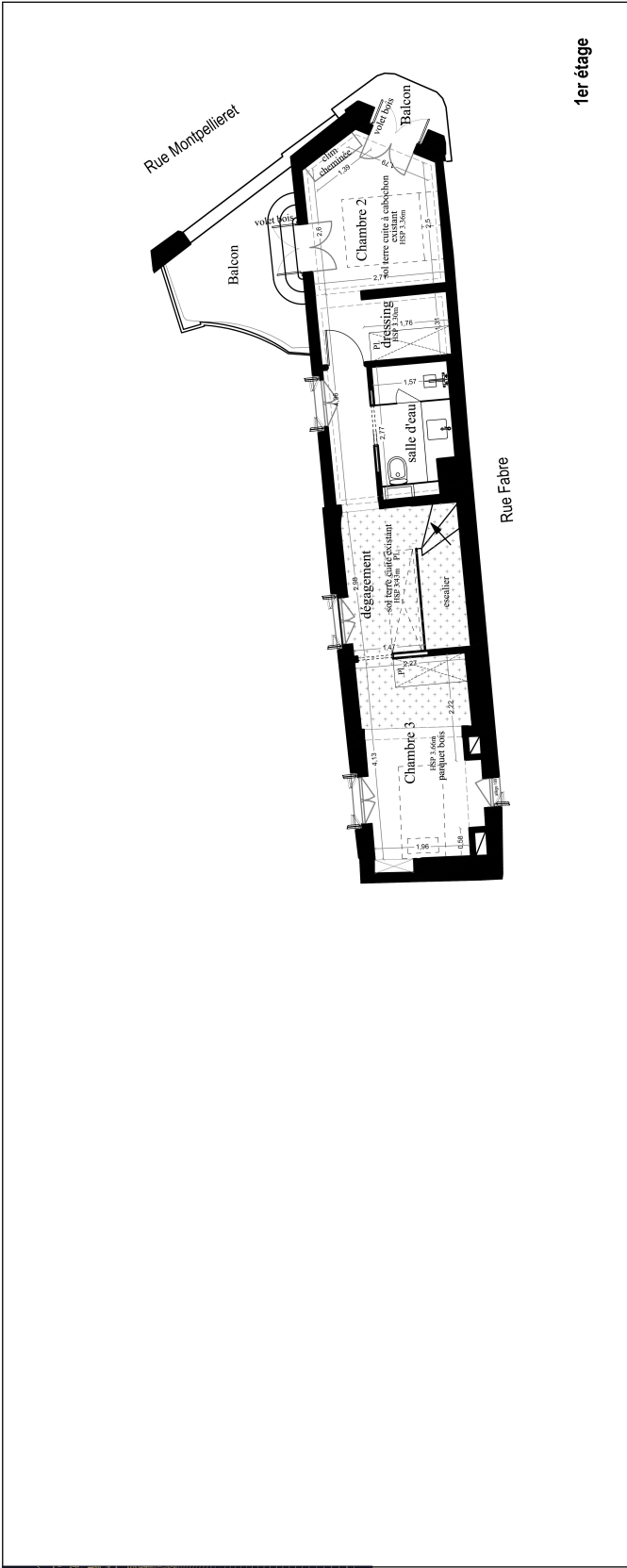


Architecte
Agence Traverses
100000 Montpellier Cedex 03

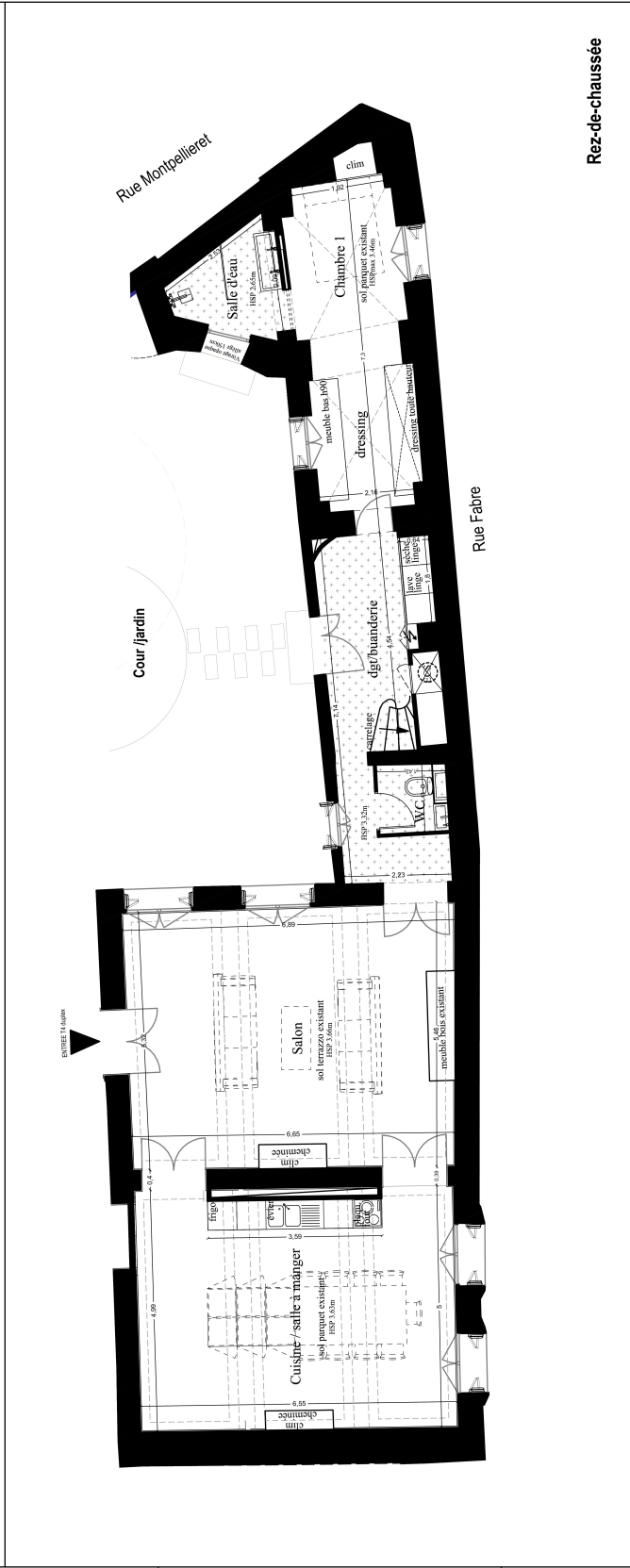
Maître d'ouvrage
KORDIANCE
Équipements de la Ville de Montpellier

KORDIANCE
Équipements de la Ville de Montpellier

Des modifications sont susceptibles d'être apportées à ce plan en fonction des contraintes techniques ou réglementaires lors de la réalisation, tant en ce qui concerne les dimensions libres que de l'équipement. Les retombées, faux-plafonds, soffites, ainsi que l'emplacement des équipements sont figurés à titre indicatif. Les accès aux extérieurs (jardins, terrasses, balcons ou loggias) pourront présenter des différences de niveaux pour des raisons techniques.



1er étage



Rez-de-chaussée

Tableau électrique
 Gaine
 Appareil ménager
 Sèche serviette
 Faux-plafond
 Oxygènes
 Porte à glançage
 Porte
 Fenêtre bois restaurée double vitrage et volets bois
 Double porte bois d'origine
 volets d'ailettes
 WC suspendu
 Baignoire
 Eau chaude
 Mobilier non inclus dans le marché (en ponctillé)



OCTOBRE 2023