

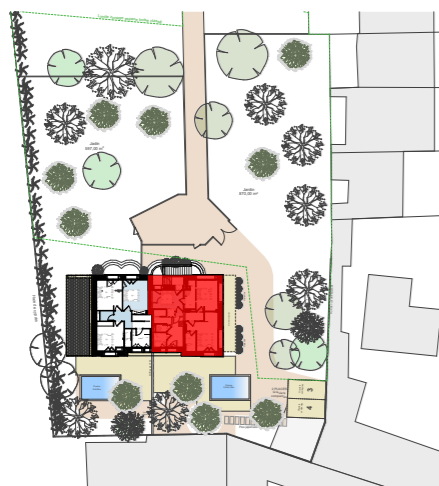


Résidence - Rue Denise - Montpellier  
**R+1**  
 Type 5  
**Villa 01**

**Tableau des surfaces**

<b>RDC</b>	Cagibi	3,00m <sup>2</sup>
	Entrée	10,50m <sup>2</sup>
	Wc	1,70m <sup>2</sup>
	Cuisine	16,65m <sup>2</sup>
	Salon	22,15m <sup>2</sup>
	Chambre P + SdE	14,90m <sup>2</sup>
<b>R+1</b>	Dgt	12,45m <sup>2</sup>
	Wc	1,45m <sup>2</sup>
	Salle de Bain	3,45m <sup>2</sup>
	Chambre 1 + SdE	16,90m <sup>2</sup>
	Chambre 2	11,70m <sup>2</sup>
	Chambre P + SdE	18,50m <sup>2</sup>
<b>Total :</b>		<b>133,35m<sup>2</sup></b>
	<b>Ext</b>	
	Terrasse	55,00m <sup>2</sup>
	Jardin	870,00m <sup>2</sup>

Nota : la surface des placards est incluse dans celle de chaque pièce attenante.



**Architecte**

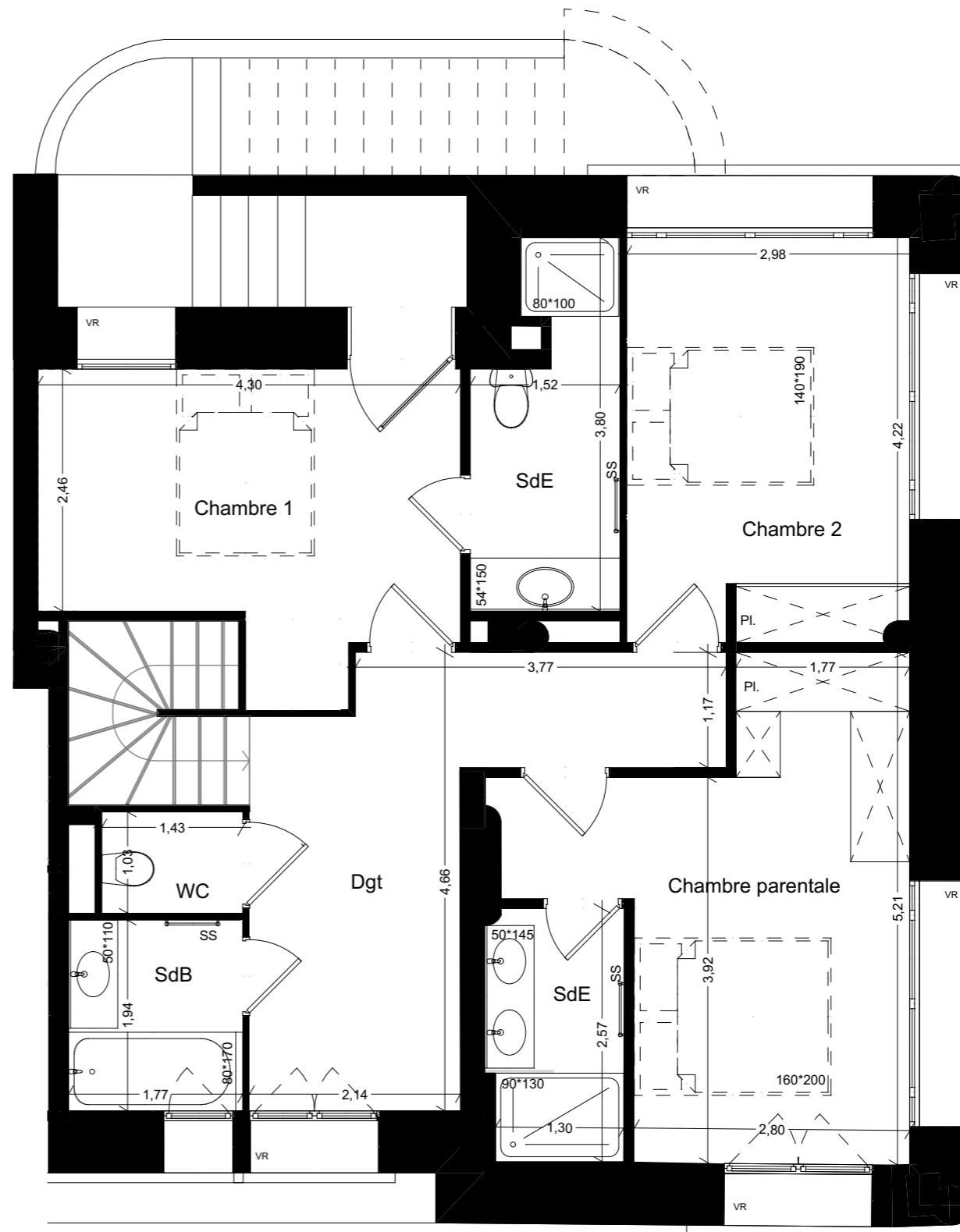
EMMANUELLE  
 NAVARRO  
 ARCHITECTE DPLG

412 Avenue du Père Soulas  
 34000 Montpellier  
 09 87 16 09 53  
 Email : achitecte@emmanuelle-navarro.com

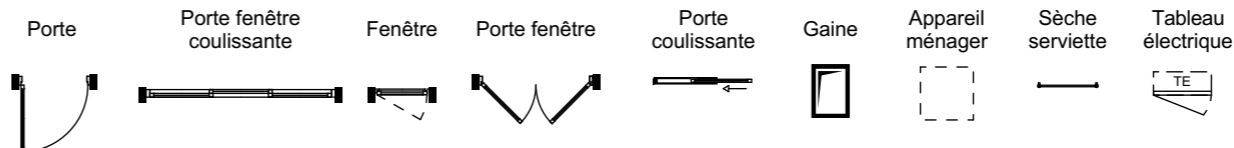
**Maître d'ouvrage**  
 KORDIANCE



Siège social, 625 Avenue de la Saladelle, 34130 Saint-Aunès, Tél : 04 67 92 63 93, Email : bonjour@kordiance.fr  
 Bureaux, 705 Rue de Saint-Hilaire, 34000 Montpellier, Tél : 04 67 92 63 93, Email : bonjour@kordiance.fr



Des modifications sont susceptibles d'être apportées à ce plan en fonction des contraintes techniques ou réglementaires lors de la réalisation, tant en ce qui concerne les dimensions libres que de l'équipement. Les retombées, faux-plafonds, soffites, ainsi que l'emplacement des équipements sont figurés à titre indicatif. Les accès aux extérieurs (jardins, terrasses, balcons, ou loggias) pourront présenter des différences de niveaux pour des raisons techniques.



INDICE 2

14/02/2024