

# L'esperluette

Résidence - Rue Carnot Vauvert

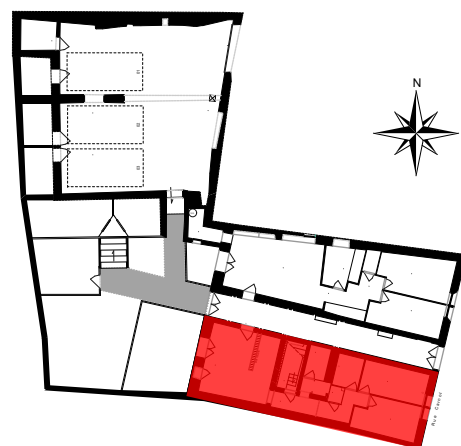
RDC  
Type 3

001

## Tableau des surfaces

Chambre 1	9,30m <sup>2</sup>
Chambre 2	9,80m <sup>2</sup>
Dgt	7,45m <sup>2</sup>
Wc	0,90m <sup>2</sup>
Cellier	4,45m <sup>2</sup>
SdE	3,70m <sup>2</sup>
Séjour + Cuisine	21,05m <sup>2</sup>
<b>Total :</b>	<b>56,65m<sup>2</sup></b>
Cour	24,10m <sup>2</sup>
Cave	3,15m <sup>2</sup>

Nota : la surface des placards est incluse dans celle de chaque pièce attenante.



## Architecte

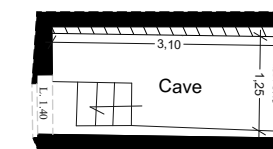
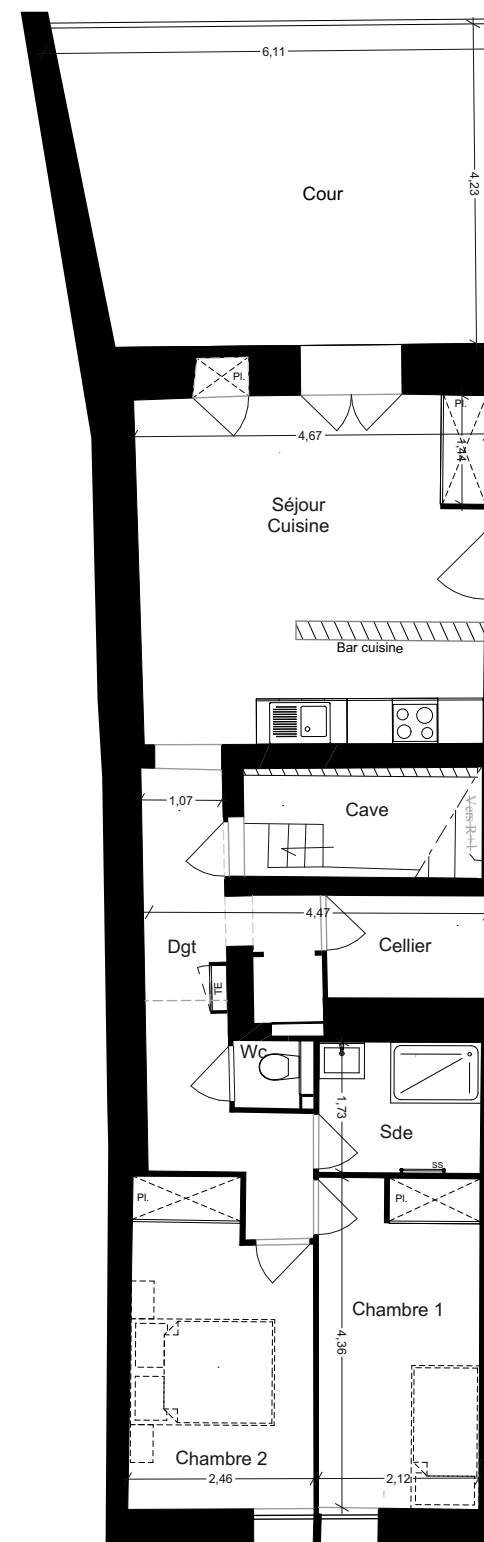
EMMANUELLE  
NAVARRO  
ARCHITECTE DPLG

412 Avenue du Père Soulas  
34000 Montpellier  
09 87 16 09 53  
Email : achitecte@emmanuelle-navarro.com

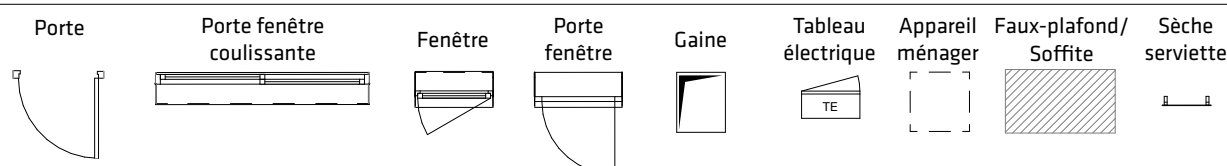
## Maître d'ouvrage KORDIANCE



Siège social, 625 Avenue de la Saladelle 34130 Saint-Aunès Tél : 04 67 92 63 93 Email : bonjour@kordiance.fr	Bureaux, 705 Rue de Saint-Hilaire 34000 Montpellier Tél : 04 67 92 63 93 Email : bonjour@kordiance.fr
--	---



Des modifications sont susceptibles d'être apportées à ce plan en fonction des contraintes techniques ou réglementaires lors de la réalisation, tant en ce qui concerne les dimensions libres que de l'équipement. Les retombées, faux-plafonds, soffites, ainsi que l'emplacement des équipements sont figurés à titre indicatif. Les accès aux extérieurs (jardins, terrasses, balcons, ou loggias) pourront présenter des différences de niveaux pour des raisons techniques.



INDICE 4

07/12/2023