



AGOSTINA

Etage : <b>RDC</b>	N° du logement <b>001</b>
--------------------	------------------------------



### Architecte

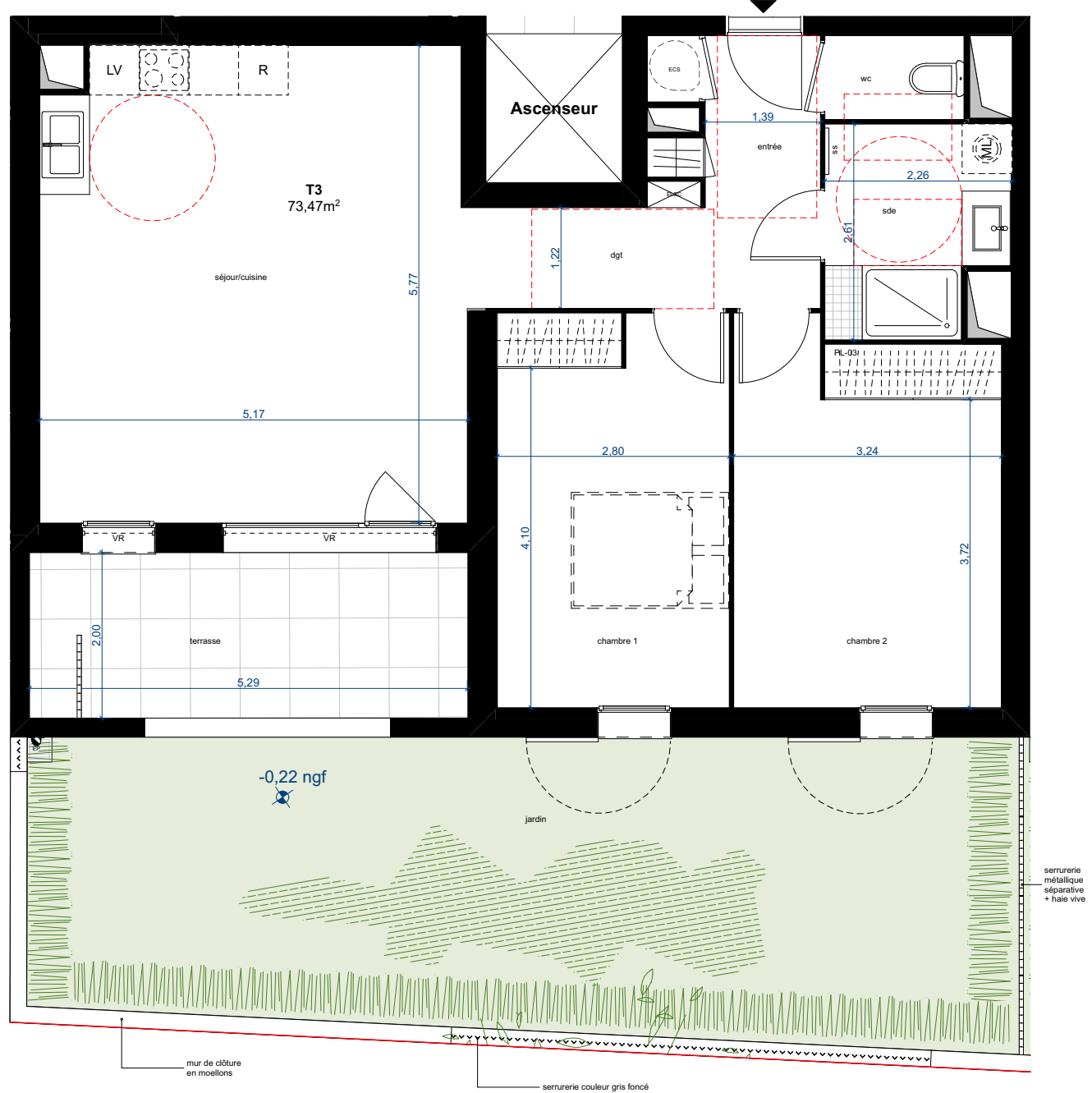
**sas maxime rouaud**  
architecte  
Les bureaux du polygone  
7<sup>e</sup> étage  
265 avenue des états du  
Languedoc  
34000 Montpellier  
tél : 04 67 54 51 20

### Tableau des surfaces

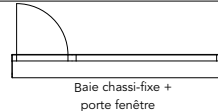
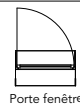
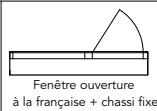
Nom de Zone	Surface calculée
wc	1,71
séjour/cuisine	29,32
sde	5,34
entrée	5,49
dgt	3,70
chambre 2	14,57
chambre 1	13,34
	<b>73,47 m<sup>2</sup></b>
loggia	10,59
jardin	42,48
	<b>53,07 m<sup>2</sup></b>
	<b>126,54 m<sup>2</sup></b>

NOTA : La surface des placards est incluse dans celle de chaque pièce alternante.

### SNC AGOSTINA



Des modifications sont susceptibles d'être apportées à ce plan en fonction des contraintes techniques ou réglementaires lors de la réalisation, tant en ce qui concerne les dimensions libres que de l'équipement. Les retombées, faux-plafonds, soffites, ainsi que l'emplacement des équipements sont figurés à titre indicatif. Les accès aux extérieurs (jardins, terrasses, balcon ou loggia) pourront présenter des différences de niveaux pour des raisons techniques.



Plan de pré-commercialisation  
Indice : 1

Date : 13/08/2020