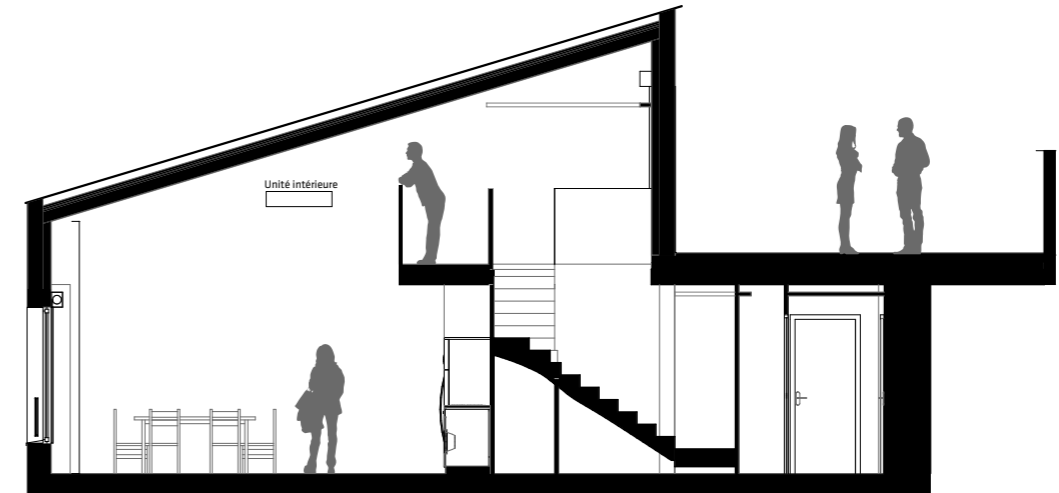


# ischia

## RÉSIDENCE À LATTES



COUPE

1:100

Résidence Ischia  
2ème étage  
Type 5

A201

### Tableau des surfaces

#### Étage principal

Chambre 1	11,81
Chambre 2	9,35
Chambre 3	9,92
Chambre 4	10,23
Dégagement	8,99
Hall	10,01
Rangement	2,32
Salle d'eau + WC	2,68
Salle de bain	5,62
Séjour + Cuisine	41,39
WC	2,03
<b>Total</b>	<b>114,35 m<sup>2</sup></b>

Balcon 10,60

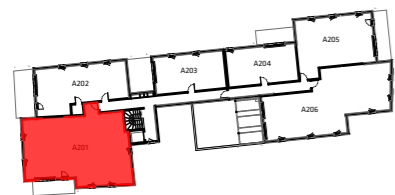
#### Étage mezzanine

Bureau	10,43
Mezzanine	8,88
WC	2,95
<b>Total</b>	<b>22,26 m<sup>2</sup></b>

Terrasse + Jardinière 141,54

**Surface habitable 136,61m<sup>2</sup>**

Nota : la surface des placards est incluse dans celle de chaque pièce attenante.



Architecte  
A+ Architecture



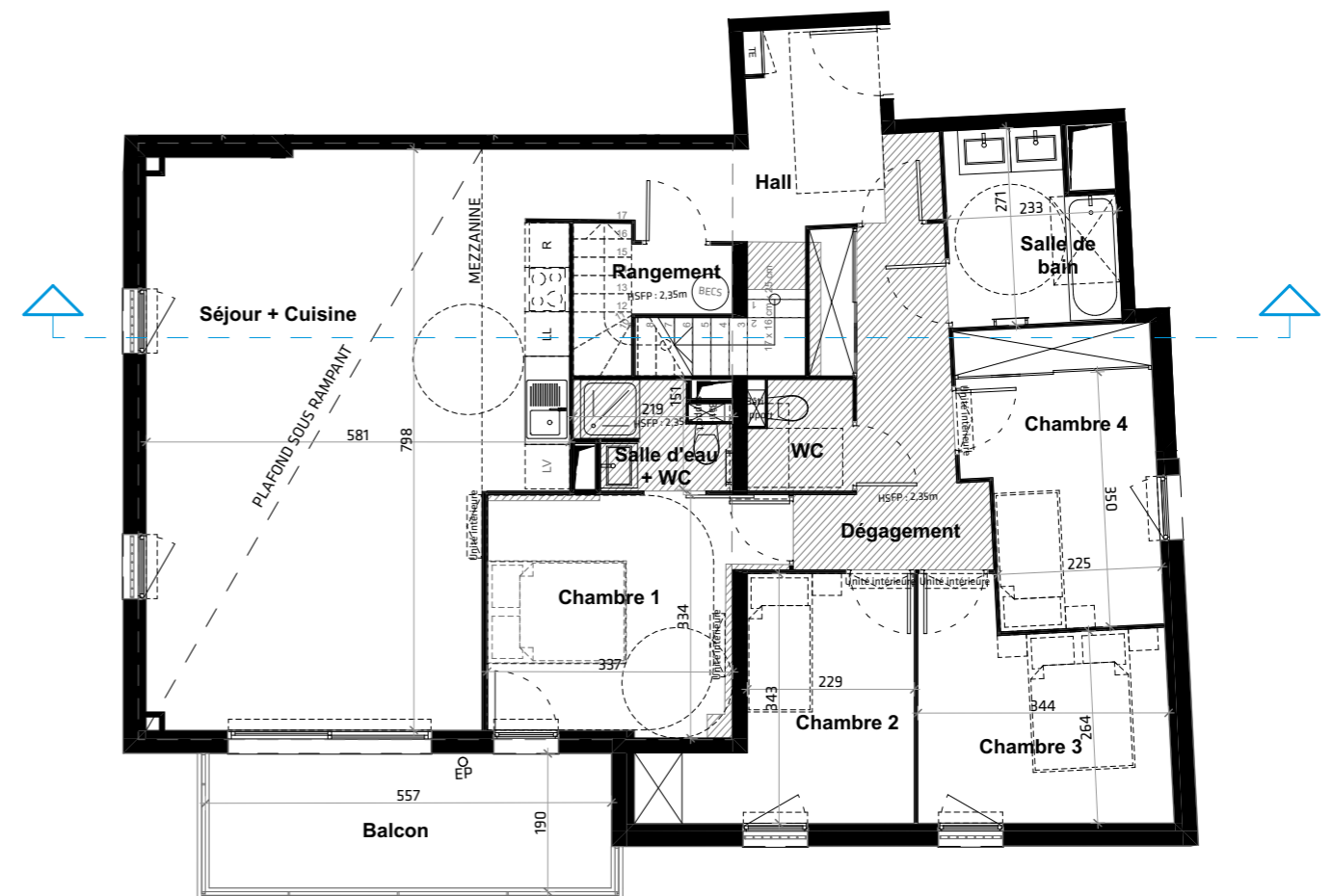
A+ARCHITECTURE

220 Rue du capitaine Pierre Pontal  
34000 Montpellier  
Tél : 04 99 742 742  
Email : aplous@aplus-architecture.com

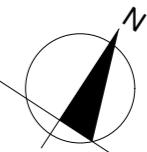
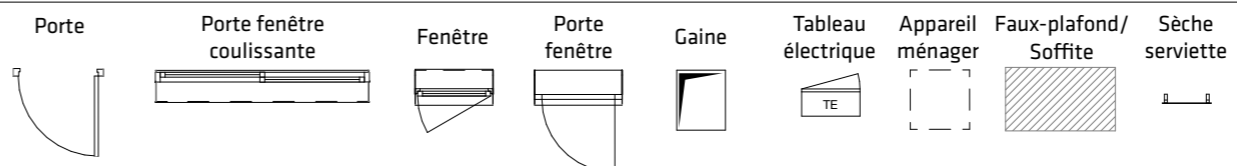
Maître d'ouvrage  
KORDIANCE



Siège social, 625 Avenue de la Saladelle, 34130 Saint-Aunès, Tél : 04 67 92 63 93, Email : bonjour@kordiance.fr  
Bureaux, 705 Rue de Saint-Hilaire, 34000 Montpellier, Tél : 04 67 92 63 93, Email : bonjour@kordiance.fr



Des modifications sont susceptibles d'être apportées à ce plan en fonction des contraintes techniques ou réglementaires lors de la réalisation, tant en ce qui concerne les dimensions libres que de l'équipement. Les retombées, faux-plafonds, soffites, ainsi que l'emplacement des équipements sont figurés à titre indicatif. Les accès aux extérieurs (jardins, terrasses, balcons, ou loggias) pourront présenter des différences de niveaux pour des raisons techniques.



Indice 5

25/04/2023