

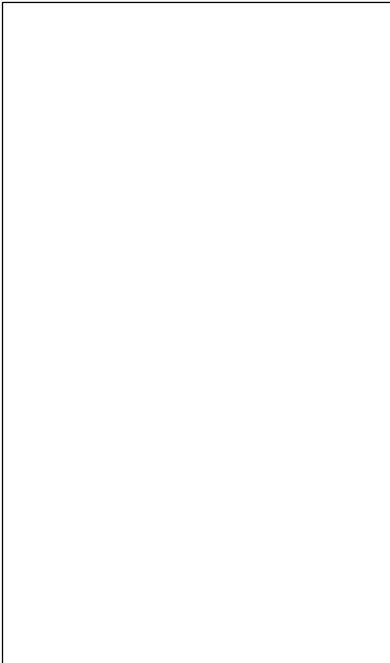
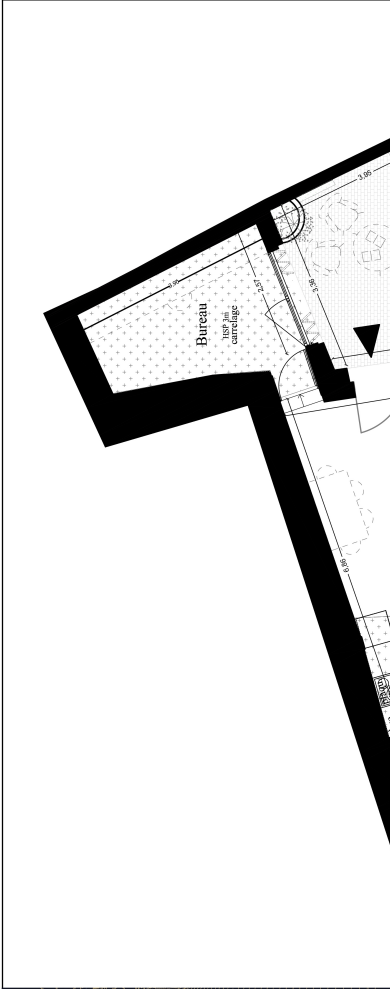
**HÔTEL VERRIERE
MONTPELLIER**
4 rue Montpellier
34 000 Montpellier

TABLEAU DES SURFACES
T2 bis 52.9 m²

Séjour + Cuisine	25.2 m ²
Chambre	10.1 m ²
Salle d'eau	4.1 m ²
WC	1.8 m ²
Dégarçement	2.5 m ²
Bureau en annexe	9.2 m ²

SURFACE HABITABLE	52.9 m²
Cave sous sol	35.7 m ²
Patio	6.6 m ²
Cour	15.6 m ²

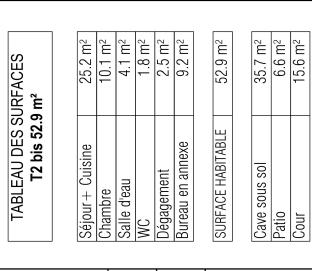
Note: la surface des placards est incluse dans celle de chaque pièce énumérée.



Rez-de-chaussée

Type 3

Logement 001



Architecte
Agence Traverses
TRAVÈRES :
paysage | urbanisme | architecture

Maitre d'ouvrage
KORDIANCE
KORDIANCE
Engagés avec sens

Des modifications sont susceptibles d'être apportées à ce plan en fonction des contraintes techniques ou réglementaires lors de la réalisation, tant en ce qui concerne les dimensions libres que de l'équipement. Les retombées, faux-platons, soffites, ainsi que l'emplacement des équipements sont figurés à titre indicatif. Les accès aux extérieurs (jardins, terrasses, balcons ou loggias) pourront présenter des différences de niveaux pour des raisons techniques.

Rez-de-chaussée

- Tableau électrique
- Gaine
- Appareil ménager
- Salle servante
- Faux plafond
- baie vitre coulissante et volets bois
- porte à glissement
- porte
- poles d'acier et fix. vitre et volets bois pliables
- WC suspendu
- Balloon eau chaude suspendu
- Mobilier non inclus dans le marché

Sous-sol

OCTOBRE 2023