



TABLEAU DES SURFACES T3 duplex 77.6 m²	
Entrée + bureau	10.6 m²
Séjour + Cuisine	31.6 m²
Déagagement	4.6 m²
WC	1.5 m²
Salle d'eau	4.4 m²
Chambre 1	14.6 m²
Chambre 2	10.3 m²

SURFACE HABITABLE	77.6 m²
Balcon	5.3 m²

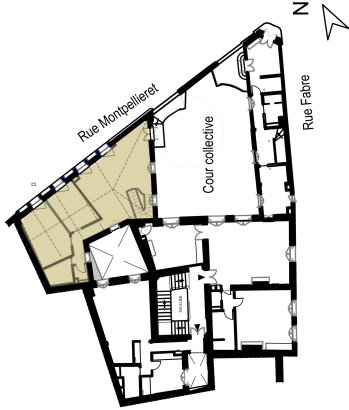
Note : la surface des placards est incluse dans celle de chaque pièce adjacente.

HÔTEL VERRIERE
MONTPELLIERET
4 rue Montpellieret
34 000 Montpellier

Rez-de-chaussée
et 1er étage

Type 3 duplex

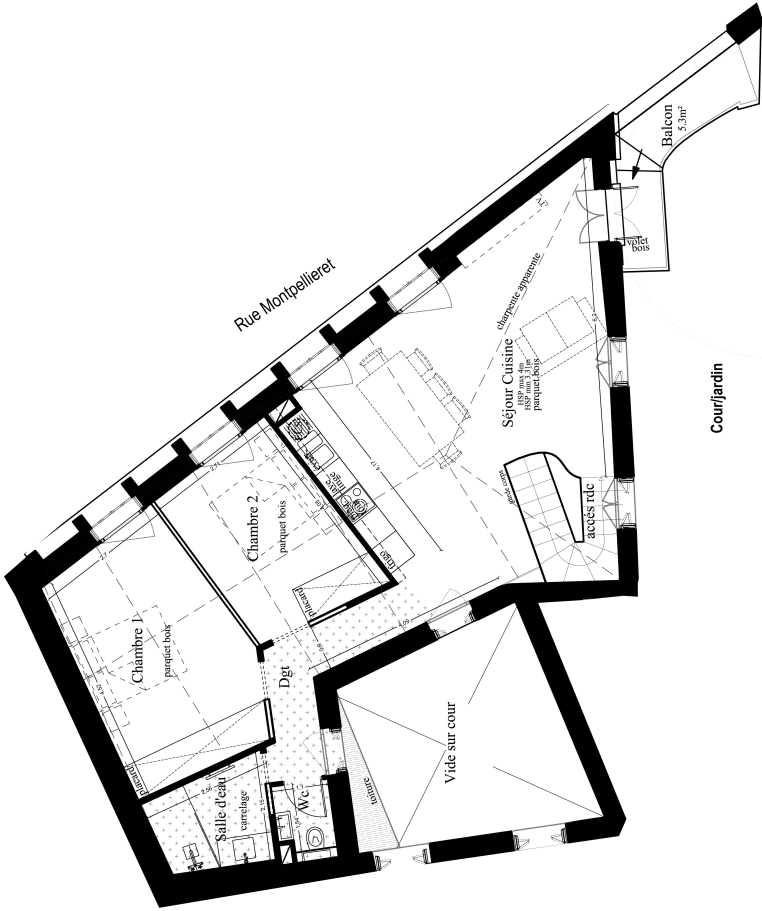
Logement 003



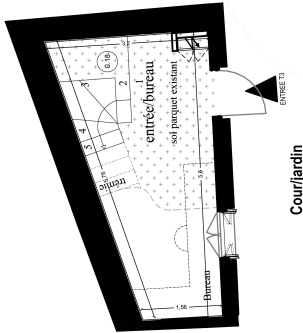
Architecte
Agence Traverses
10 rue de la République
34000 Montpellier

Maitre d'ouvrage
KORDIANCE
KORDIANCE
Équipement de la ville

Des modifications sont susceptibles d'être apportées à ce plan en fonction des contraintes techniques ou réglementaires lors de la réalisation, tant en ce qui concerne les dimensions libres que de l'équipement. Les retombées, faux-plafonds, soffites, ainsi que l'emplacement des équipements sont figurés à titre indicatif. Les accès aux extérieurs (jardins, terrasses, balcons ou loggias) pourront présenter des différences de niveaux pour des raisons techniques.



1er étage



Rez-de-chaussée



Tableau électrique



Gaine



Appareil ménager



Sèche serviette



Faux-plafond



Menuiserie bois et volets bois



Porte à galandage



Porte



WC suspendu



Balloon d'eau chaude



fenêtre et volets bois



porte levrière et volets bois



porte levrière et volets bois



porte levrière et volets bois



porte levrière et volets bois



porte levrière et volets bois



porte levrière et volets bois



porte levrière et volets bois



porte levrière et volets bois



porte levrière et volets bois

OCTOBRE 2023