



AGOSTINA

Etage : RDC	N° du logement 003
--------------------	------------------------------

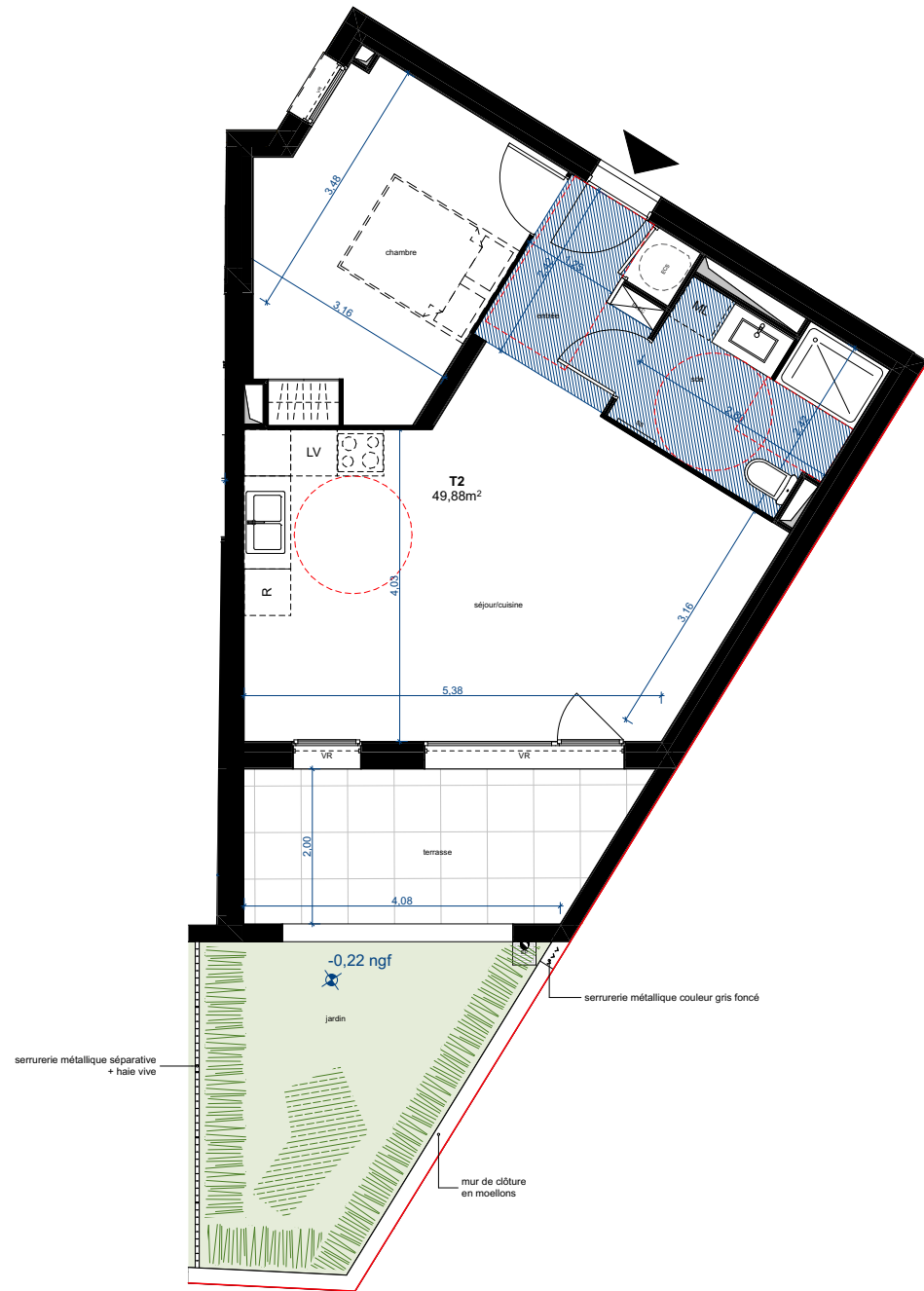


Architecte
 sas maxime rouaud
 architecte
 Les bureaux du polygone
 7^e étage
 265 avenue des états du
 Languedoc
 34000 Montpellier
 tél : 04 67 54 51 20

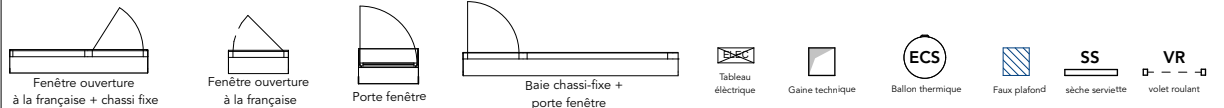
Tableau des surfaces	
Nom de Zone	Surface calculée
séjour/cuisine	25,99
sde	6,26
entrée	4,74
chambre	12,89
	49,88 m²
loggia	9,38
jardin	13,80
	23,18 m²
	73,06 m²

NOTA : La surface des placards est incluse dans celle de chaque pièce alternante.

SNC AGOSTINA



Des modifications sont susceptibles d'être apportées à ce plan en fonction des contraintes techniques ou réglementaires lors de la réalisation, tant en ce qui concerne les dimensions libres que de l'équipement. Les retombées, faux-plafonds, soffites, ainsi que l'emplacement des équipements sont figurés à titre indicatif. Les accès aux extérieurs (jardins, terrasses, balcon ou loggia) pourront présenter des différences de niveaux pour des raisons techniques.



Plan de pré-commercialisation
 Indice : 1
 Date : 13/08/2020

