



**HÔTEL VERRIÈRE  
MONTPELLIÈRET**  
4 rue Montpellièret  
34 000 Montpellier

1er étage

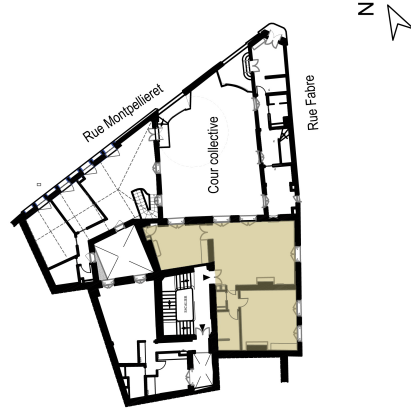
Type 3

Logement 005

**TABLEAU DES SURFACES**  
T4 duplex 85.3 m<sup>2</sup>

Séjour + Cuisine	36.5 m <sup>2</sup>
Chambre 1	23.6 m <sup>2</sup>
Dégarçement	1.5 m <sup>2</sup>
Salle d'eau	6.2 m <sup>2</sup>
WC	1.4 m <sup>2</sup>
Chambre 2	16.1 m <sup>2</sup>
<b>SURFACE HABITABLE</b>	<b>85.3 m<sup>2</sup></b>

Note : la surface des placards est incluse dans les charges utiles annexes.



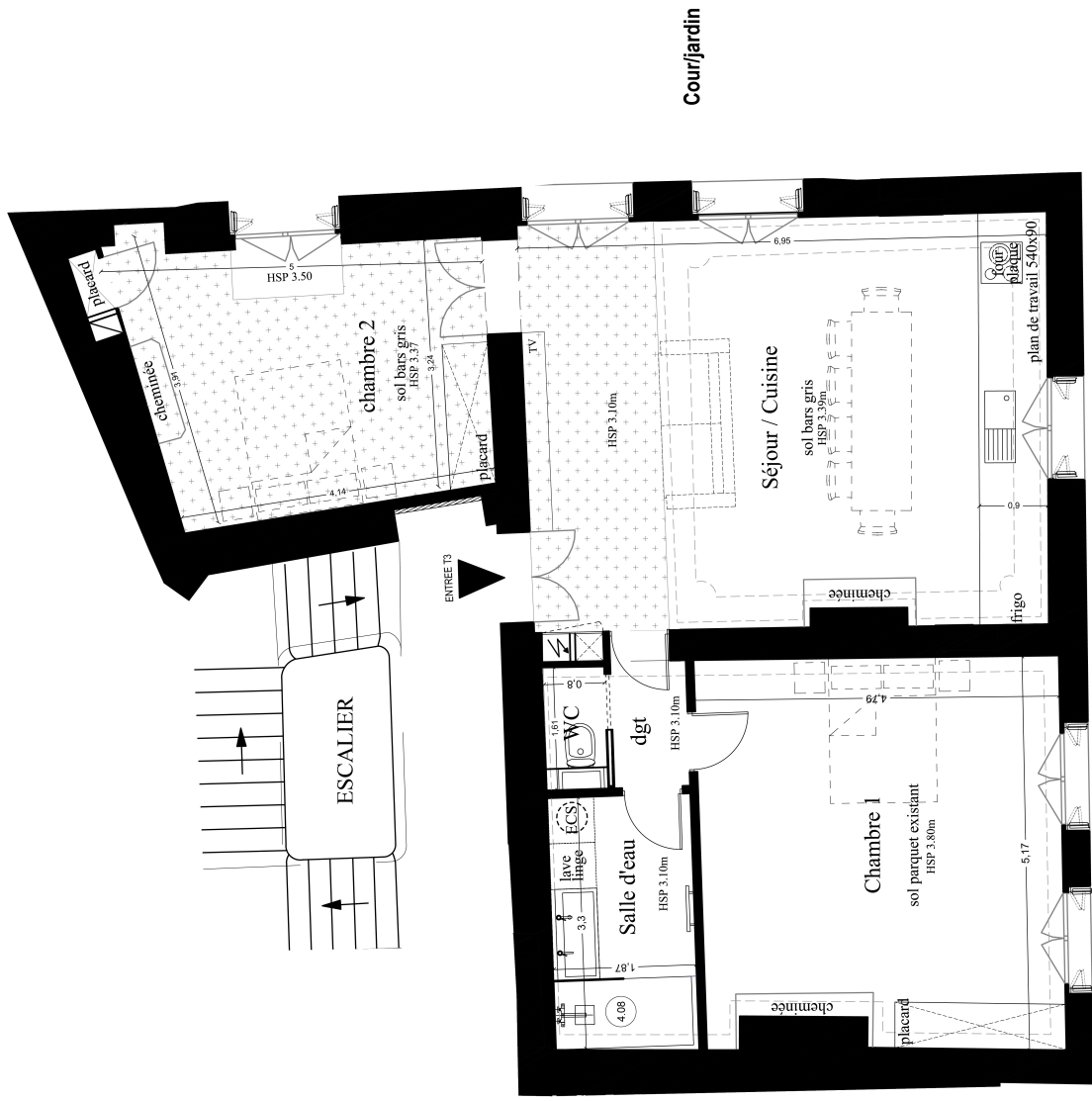
**Architecte**  
**Agence Traverses**  
MONTPELLIER  
100000 Traverses et associés

**Maître d'ouvrage**  
**KORDIANCE**



**KORDIANCE**  
RUE DE LA... 34000 MONTPELLIER

Des modifications sont susceptibles d'être apportées à ce plan en fonction des contraintes techniques ou réglementaires lors de la réalisation, tant en ce qui concerne les dimensions linéaires que de l'équipement. Les retombées, faux-plafonds, soffites, ainsi que l'emplacement des équipements sont figurés à titre indicatif. Les accès aux extérieurs (jardins, terrasses, balcons ou loggias) pourront présenter des différences de niveaux pour des raisons techniques.



Rue Fabre

Courjardin

Tableau électrique

Gaine

Appareil ménager

Sèche serviette

Faux-plafond

Gyrophores

Porte à gaillardage

Porte

WC suspendu

Balcon eau chaude suspendu

ECS

Fenêtre et volets bois

Double porte bois d'origine

Mobilier non inclus dans le marché (en ponille)



OCTOBRE 2023